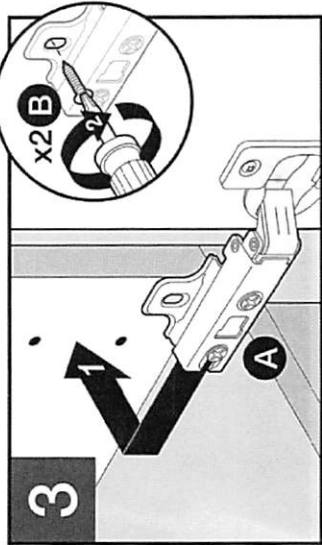
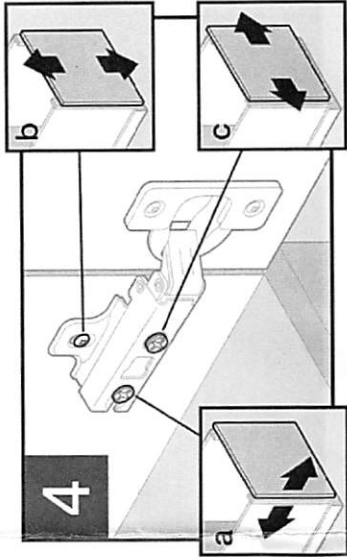


Attach hinges (A) to door with screws (B).
 Fixez les charnières (A) à la porte à l'aide des vis (B).
 Fije las bisagras (A) a la puerta con los tornillos (B).



Attach hinges to cabinet with screw (B).
 Fixez les charnières sur l'armoire à l'aide des vis (B).
 Fije las bisagras al gabinete con los tornillos (B).



Align door to cabinet. Use screw (a) to adjust door depth, screw (b) to adjust vertically and screw (c) to adjust horizontally.
 Alignez la porte sur l'armoire. Utilisez la vis (a) pour régler la profondeur de la porte, la vis (b) pour le réglage vertical et la vis (c) pour le réglage horizontal.
 Alinee la puerta con el gabinete. Use el tornillo (a) para ajustar la profundidad de la puerta, el tornillo (b) para ajustarla verticalmente y el tornillo (c) para ajustarla horizontalmente.

LIBERTY HARDWARE®

MANUFACTURING CORPORATION

Half Overlay Frameless Hinge



- For ease of installation, READ through ALL instructions before you begin.
- Pour faciliter l'installation, LISEZ TOUTES les instructions avant de commencer.
- Para facilitar la instalación, LEA TODAS las instrucciones antes de comenzar.

INCLUDES / COMPREND / INCLUYE

A x2

B x8

REQUIRED TOOLS / OUTILS REQUIS / HERRAMIENTAS NECESARIAS

1/16"

35 mm

HINGE DATA / INFORMATIONS SUR LES CHARNIÈRES / INFORMACIÓN DE LA BISAGRA

X	Weight Poids Peso	(A) Qty. (A) Qté. (A) Cant.
36" (914 mm)	9-13 lbs (4-6 kg)	2
56" (1422 mm)	14-26 lbs (6-12 kg)	3
80" (2032 mm)	27-37 lbs (12-17 kg)	4
92" (2337 mm)	30-50 lbs (14-23 kg)	5

5/8" (16 mm) or / ou / o 3/4" (19 mm)

20" (508 mm)

110°

Specifications/Spécifications/Especificaciones

- For frameless type cabinets ONLY.
- Pour les armoires sans cadre EXCLUSIVEMENT.
- SOLAMENTE para gabinetes sin marco.

1

Cabinet Side
Partie armoire
Lateral de gabinete

Door
Porte
Puerta

Y = 3-1/2" (89 mm) Industry Standard / Norme de l'industrie
Y = 3-1/2 po (89 mm) / Y = 3-1/2" (89 mm) Estándar Industrial

1/2" (12 mm)

1/16"

35 mm

Use templates to mark holes. Drill holes 1/2" (12 mm) deep. **NOTE: DO NOT** drill through door.

Utilisez les gabarits pour marquer les trous. Percez des trous de 12 mm (1/2 po) de profondeur. **REMARQUE : NE PAS** TRANSPERCER la porte.

Use las plantillas para marcar los agujeros. Perfore agujeros de 1/2" (12 mm) de profundidad. **NOTA:** NO atravese la puerta al taladrar.

CP3083781